

# نماد نزدک در آلپاری چیست؟ معامله شاخص نزدک در بروکر آلپاری

صفحه اصلی • بروکر آلپاری • نماد نزدک در آلپاری چیست؟ • معامله شاخص NAZDAQ در بروکر آلپاری

## فهرست مطالب

08:25 - 18/09/2023 - آرمین قادری  
0 نظر

## بررسی نماد شاخص نزدک در آلپاری - نماد NQ100 در تریدینگ ویو و متاتریدر alpari

همواره بازارهای مالی آنلاین، یکی از بستریهایی بوده که، سرمایه گذاران و معامله گران به دنبال بهره برداری از نوسانات اقتصاد جهانی بوده اند. در همین راستا در سالهای اخیر، این بستر و پلتفرم هایی که امکان معاملات در این مارکت ها را فراهم کرده، به طور فزاینده تری محبوبیت بیشتری کسب کرده اند.

یکی از این دارایی ها و نمادها که با پیشرفت سریع تکنولوژی محبوبیت بالایی پیدا کرده، شاخص نزدک (NAZDAQ) بوده که، شرکت های نوآور و فعال در حوزه تکنولوژی و فن آوری آن را تشکیل می دهند.

در میان ارائه دهندگان خدمات معاملاتی در این شاخص، بروکر آلپاری یکی از کارگزاری های معتبر و محبوب بوده که، با ارائه پلتفرم های گوناگون، امکان ترید در این نماد را برای معامله گران فراهم نموده است.

### ثبت نام در بروکر آلپاری

شاخص NAZDAQ-100 که در سال 1971 بوجود آمد، در حال حاضر نشان دهنده، وضعیت تکنولوژی در کشور آمریکا می باشد. نرخ شاخص (Index)، با محاسبه قیمت سهام 100 شرکت آمریکایی مثل اپل، گوگل، تسلا، پی پل، اتودسک، مایکروسافت، اینتل، مدرنا و ... که در بخش نرم افزار، سخت افزار، مخابرات، فروش آنلاین و بیو تکنولوژی و ... فعالیت داشته، به صورت میانگین وزنی محاسبه می شود.



با توجه به اهمیت این نماد شاخص، در این مقاله از اف ایکس ماکسی، قصد داریم علاوه بر بررسی این نماد در فارکس، نحوه معامله آن در متاتریدر را برای کاربران نیز شرح دهیم.

بررسی بروکر آلپاری	نماد شاخص نزدکی در alpari
نام نماد نزدک در متاتریدر	NA100-m (NAZDAQ 100 Index)
حداقل اسپرید (بر حسب پیپ)	0
حداقل میزان تغییر	0.1

1. بررسی نماد شاخص نزدک در آلپاری - نماد NQ100 در تریدینگ ویو و متاتریدر alpari
2. مشخصات، اسپرید و کمیسیون نماد نزدک در آلپاری
3. نحوه معامله نماد شاخص NQ100 در متاتریدر بروکر آلپاری
4. نظر نویسنده درباره معامله در نماد نزدک در آلپاری فارکس

## مطالب مرتبط

- نماد نزدک در آلپاری چیست؟ معامله شاخص NAZDAQ در بروکر آلپاری
- بهترین حساب در بروکر آلپاری برای معامله گران بهترین نوع حساب الپاری برای معامله گران تازه وارد و حرفه ای
- سقف برداشت از بروکر آلپاری چقدر است؟ بیشترین مقدار برداشت پول از حسابهای بروکر alpari
- نماد مس در آلپاری چیست؟ - نحوه معامله فلز مس (copper) در پلتفرم معاملاتی الپاری

## مطالب جدید

- نماد نزدک در آلپاری چیست؟ معامله شاخص NAZDAQ در بروکر آلپاری
- بهترین حساب در بروکر آلپاری برای معامله گران بهترین نوع حساب الپاری برای معامله گران تازه وارد و حرفه ای
- سقف برداشت از بروکر آلپاری چقدر است؟ بیشترین مقدار برداشت پول از حسابهای بروکر alpari
- نماد مس در آلپاری چیست؟ - نحوه معامله فلز مس (copper) در پلتفرم معاملاتی الپاری

نماد شاخص دلار در آلباری چیست؟ نحوه معامله شاخص دلار آمریکا dxی در بروکر آلباری



14.3100	سواپ شرت
- 32.9400	سواپ لانگ
01:01:00	زمان شروع معاملات
23:59:00	زمان اتمام معاملات
فایل PDF	دانلود فایل پی دی اف راهنما

## افتتاح حساب در بروکر آلباری

## مشخصات، اسپرد و کمسیون نماد نزدک در آلباری

در این کارگزاری، کاربران امکان معامله در این نماد را در تمام حساب های تجاری، به جز حساب نانو آلباری خواهند داشت. از اینرو برای ترید در این نماد، کاربران باید توجه داشته باشند تا، چه حسابی را برای معامله در این شاخص افتتاح کرده تا بعد از شروع معاملات، با مشکلی مواجه نشوند.

در این بخش، مقایسه جامعی از میزان هزینه های معاملاتی این نماد در حسابهای حقیقی مختلف ارائه دهنده این نماد، انجام شده تا کاربران قادر باشند، مناسبترین حساب را برای خود انتخاب نمایند.

نماد نزدک – NAZDAQ (NA100-m)				
نوع حساب	استاندارد - پیم استاندارد	ای سی ان - پیم ای سی ان	پرو ای سی ان - پیم پرو ای سی ان	
	standard-pamm standard (mt4-mt5)	ecn - pamm ecn (mt4)	ecn - pamm ecn (mt5)	pro-ecn - pamm pro-ecn (mt4)
میانگین اسپرد شناور	1.4	1.2	0.8	0.8
حداقل میزان اسپرد شناور	1	0.1	0	0
گروه مارجین	CFD شاخص و بازار کالا	CFD شاخص و بازار کالا	CFD شاخص و بازار کالا	CFD شاخص و بازار کالا
سایز لات	10	10	10	10
حداقل میزان یک قرارداد (لات)	0.01	0.01	0.01	0.01
حداقل حجم یک اردر (لات)	0.01	0.01	0.01	0.01
گام معاملاتی	0.1	0.1	0.1	0.1
حداکثر حجم یک معامله (لات)	2	5	5	5
مقدار کمسیون	-	-	1.6	1.6
حداکثر حجم تجمیعی پوزشن در یک گروه نماد (لات)	7	100	100	100
میزان تعدیل سود سهام برای هر سهم در پوزشن خرید	1.618	1.618	1.618	1.618
میزان تعدیل سود سهام برای هر سهم در پوزشن فروش	- 1.618	- 1.618	- 1.618	- 1.618

## نحوه معامله نماد شاخص NQ100 در متاتریدر بروکر الپاری

برای معامله و ترید نماد نزدک در متاتریدر 4 و متاتریدر 5 این کارگزاری، کاربران می توانند از نسخه تحت وب و یا نصبی این پلتفرم، در این دارایی معاملاتی ترید نمایند که، هر دو روش در زیر آمده است:

### آموزش معامله نزدک در متاتریدر 4 تحت وب

- ثبت نام و افتتاح حساب در کارگزاری
- ورود به کابین
- وارد کردن نام کاربری و رمز حساب
- انتخاب نماد
- افزودن دارایی معاملاتی
- معامله بر روی نماد نزدک

### ثبت نام در بروکر

برای معاملات در شاخص محبوب NAZDAQ در این کارگزاری، کاربران باید در ابتدا اکانت خود را باز کرده که، مراحل آن در مقاله **ثبت نام در آلباری فارکس**، به صورت گام به گام توضیح داده شده است. بعد از آن کاربران، باید حساب تجاری خود را افتتاح نمایند.



### ورود به کابین شخصی و بخش پلتفرم متاتریدر 4

مطابق تصویر زیر، کاربران باید بر روی گزینه "ورود به metatrader 4" کلیک کرده تا، وارد محیط متاتریدر 4 تحت وب شوند.



نحوه معامله نماد نزدک در متاتریدر تحت وب

### وارد کردن نام کاربری و پسورد حساب

در این مرحله نیز، با وارد کردن اطلاعات حساب که، کاربر در زمان **افتتاح حساب حقیقی آلباری** دریافت کرده است، می تواند وارد پلتفرم معاملاتی شود.



نحوه معامله نماد نزدک در متاتریدر تحت وب

### پیدا کردن نماد نزدک در متاتریدر

در این قسمت، کاربر باید در بخش واچ لیست، رایب کلیک کرده و در منوی باز شده، بر روی گزینه symbols کلیک نماید.



نحوه معامله نماد نزدک در متاتریدر تحت وب

### انتخاب نماد نزدک و افزودن به واچ لیست

در این قسمت، مطابق تصویر از بخش بازار شاخص ها (indexes-mini)، نماد NQ100-m را انتخاب کرده و، بر روی دکمه "show" کلیک کنید.



نحوه معامله نماد نزدک در متاتریدر تحت وب

### معامله بر روی نماد نزدک

در مرحله آخر، با کلیک بر روی نماد در بخش واچ لیست، با انتخاب گزینه new order، کاربر می تواند در پنجره باز شده، مقادیر مربوطه به پوزیشن را وارد کرده و معامله خود را باز نماید.



نحوه معامله نماد نزدک در متاتریدر تحت وب

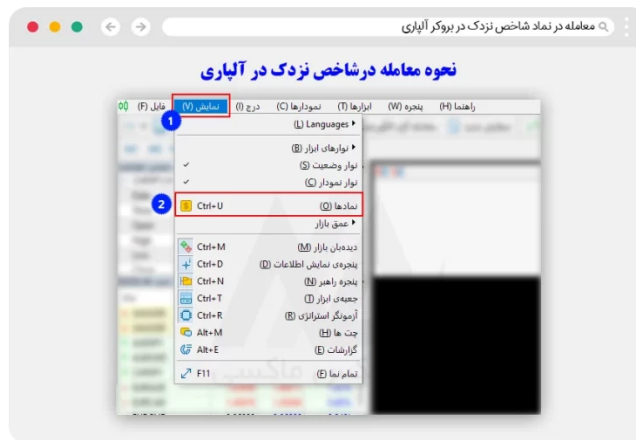
## نحوه معامله شاخص نزدک در متاتریدر 4 ویندوز

برای معامله این نماد در متاتریدر کامپیوتر، کاربران قادرند در هر دو نسخه 4 و 5، معاملات خود را انجام دهند که، بعد از دانلود و نصب نسخه metatrader هماهنگ با حساب تجاری، باید مراحل زیر را به صورت گام به گام دنبال نمایید:

- ورود به بخش نماد در متاتریدر
- انتخاب نماد نزدک و افزودن آن به بخش دیده بان
- خرید بر روی شاخص نزدک

## ورود به بخش symbols در متاتریدر

در بخش اول کاربر همانند تصویر زیر، از منوی نمایش یا view، باید بر روی گزینه نمادها کلیک کند.



نحوه معامله نماد نزدک در متاتریدر ویندوز

## انتخاب و افزودن نماد به واچ لیست mt4 و mt5

در این مرحله، کاربر با انتخاب بازار شاخص ها، باید بر روی نماد NQ100 کلیک کرده و بعد از آن، بر روی دکمه نمایش نماد و ok کلیک کند.



نحوه معامله نماد نزدک در متاتریدر ویندوز

## انتخاب نماد از واچ لیست و معامله بر روی نماد

در مرحله آخر، کاربر از بخش نمادها، نماد نزدک را انتخاب کرده و با کلیک بر روی آن، پنجره مربوط به سفارش کاربر باز شده که، معامله گر باید اعداد مربوط به آن را وارد کرده و معامله را باز کند.



نحوه معامله نماد نزدک در متاتریدر ویندوز

## نظر نویسنده درباره معامله در نماد نزدک در آپاری فارکس

به طور کلی با رشد باورنکردنی تکنولوژی در این سالها، سرمایه گذاری بر روی سهام این دسته از شرکت ها، تبدیل به یک سرمایه گذاری امن و کم ریسک شده است. و با وجود بیشتر این کمپانی ها در این شاخص، این نماد در حال حاضر یکی از دارایی های معاملاتی محبوب در بازار شاخص ها می باشد.

بروکر آپاری هم با فراهم کردن امکانات معاملاتی به روز و قدرتمند و بستری ایمن، برای ترید روی این شاخص، تبدیل به یکی از کارگزاری های محبوب برای معامله در این نماد شده است.

تنها نکته مهم انتخاب یک حساب تجاری مناسب برای ترید در این نماد بوده که، کاربران در صورت نیاز می توانند با کارشناسان اف ایکس ماکسی در بخش پشتیبانی، مشاوره رایگان دریافت نمایند.

دریافت مشاوره از طریق تلگرام

## سوالات متداول

