

# آموزش افتتاح حساب پم آلپاری [alpari] در 5 دقیقه! نحوه ساخت حساب pamm در بروکر الپاری

صفحه اصلی • بروکر آلپاری • آموزش افتتاح حساب پم آلپاری [alpari] در 5 دقیقه! نحوه ساخت حساب pamm در بروکر الپاری

08:14 - 21/07/2023 نوید خطیبی  
0 نظر

## فهرست مطالب

1. مراحل افتتاح حساب پم (pamm) آلپاری - آموزش ایجاد حساب پم در alpari
2. آموزش مراحل ساخت حساب پم در الپاری برای سرمایه گذاران
3. نحوه ایجاد حساب پم برای مدیران حساب در الپاری
4. نحوه ساخت سید پم برای سرمایه گذاری در الپاری
5. جمع بندی و نظر نویسنده درباره ایجاد حساب پم در alpari

## مطالب مرتبط

**نقشه در آلپاری**  
معامله نقره آلپاری [alpari] در متاتریدر 4 و 5 اسپرد و کمسیون نماد نقره [XAG] در بروکر الپاری

**ریبیت آلپاری**  
نحوه دریافت ریبیت آلپاری [alpari] پرداخت ریبیت 50٪ اف ایکس ماکسی در بروکر آلپاری

**آلپاری**  
نحوه ورود به کابین شخصی آلپاری - ورود به کابین الپاری [alpari] چگونه است؟

**شماره کابین آلپاری چیست؟**  
شماره کابین شخصی در آلپاری [alpari] کد کابین الپاری چیست؟

## مطالب جدید

**لیت فورکس**  
آدرس سایت اصلی لایت فارکس برای ایرانیان - لیتک سایت رسمی بروکر لایت فارکس [litedorex]

**نقشه در آلپاری**  
معامله نقره آلپاری [alpari] در متاتریدر 4 و 5 اسپرد و کمسیون نماد نقره [XAG] در بروکر الپاری

**ریبیت آلپاری**  
نحوه دریافت ریبیت آلپاری [alpari] پرداخت ریبیت 50٪ اف ایکس ماکسی در بروکر آلپاری

**آلپاری**  
نحوه ورود به کابین شخصی آلپاری - ورود به کابین الپاری [alpari] چگونه است؟

**شماره کابین آلپاری چیست؟**  
شماره کابین شخصی در آلپاری [alpari] کد کابین الپاری چیست؟

## مراحل افتتاح حساب پم (pamm) آلپاری - آموزش ایجاد حساب پم در alpari

کاربرانی که علاقمند به سرمایه گذاری در بروکرهاهای فارکسی مثل بروکر آلپاری بوده، و تمایلی به تجارت به صورت مستقل نداشته؛ می توانند از طریق واریز سرمایه مورد نیاز در یک حساب سرمایه گذاری مثل pamm، کسب درآمد دلاری داشته باشند.

همانطور که در مقاله حساب پم آلپاری گفته شد، این حسابها در ابتدا به منظور تشویق و سرمایه گذاری افرادی که از سطح دانش بالایی برای معاملات در بازار فارکس برخوردار نبوده، طراحی و عرضه شد.

اما به مرور زمان، گستره بیشتری از سایر کاربران، مانند کسانی که حتی تجربه معاملاتی داشته، ولی زمان کافی برای تحلیل و تفسیر بازار نداشتند، به سرمایه گذاری در این حساب ها علاقمند شدند.

### ثبت نام در بروکر آلپاری

از اینرو در این مقاله قصد داریم افتتاح حساب پم آلپاری را به صورت صفر تا صد آموزش داده تا کاربران قادر باشند به راحتی از این پلتفرم سرمایه گذاری در بروکر alpari استفاده نمایند.



## نحوه ساخت حساب

## پم در آلپاری



به طور کلی روند ایجاد حساب pamm در الپاری بسیار ساده بوده، و در کمتر از چند دقیقه قابل انجام بوده، اما فرایند پیدا کردن بهترین حساب پم برای سرمایه گذاری نیاز به زمان بیشتری داشته، زیرا مهمترین کاری که سرمایه گذار در یک حساب پم انجام داده، انتخاب صحیح یک مدیر حساب مناسب می باشد.

اما در این مقاله از اف ایکس ماکسی، فقط نحوه ساخت حساب سرمایه گذاری پم شرح داده شده، و در مقاله بهترین حساب پم آلپاری برترین مدیران حساب و نحوه صحیح انتخاب یک مدیر آموزش داده شده است. که به کاربران توصیه می شود قبل از سرمایه گذاری حتما این مقاله را مطالعه نمایند.

در جدول زیر به طور کلی مزایای باز کردن حساب پم در alpari و سرمایه گذاری در آن ذکر شده و در ادامه مراحل افتتاح این حساب آورده شده است.

بررسی بروکر آلپاری	نحوه افتتاح حساب pamm
+ افتتاح حساب پم با 50 دلار	+ بهره مندی از تخصص معامله گران حرفه ای
+ مدیریت مالی ریسک حساب توسط تریدرهای با تجربه	+ شفافیت بالا در معاملات و تراکنش های مالی
+ امکان ایجاد سید پم	+ کاهش ریسک سرمایه گذاری با ایجاد سید پم
+ عدم امکان برداشت پول توسط مدیر حساب	+ نمایش تمام جزئیات مدیران حساب در سایت بروکر
✓ دانلود فایل پی دی اف راهنما	فایل pdf آموزش افتتاح حساب پم

## افتتاح حساب در بروکر آلپاری

## آموزش مراحل ساخت حساب پم در الپاری برای سرمایه گذاران

کاربران برای ایجاد یک حساب pamm در بروکر آلپاری و شروع سرمایه گذاری در بازارهای مالی باید ابتدا وارد سایت رسمی بروکر شده؛ و مراحل زیر را به صورت گام به گام پیش روند. این مراحل شامل موارد زیر می باشد:

مراحل افتتاح حساب پم در آلپاری:

1. ثبت نام در بروکر؛
2. مرحله دوم – واریز 50 دلار به حساب شخصی؛
3. ورود به قسمت سرمایه گذاری در حساب pamm؛
4. انتخاب مدیر حساب؛
5. واریز مبلغ اعلامی از سوی مدیر حساب.

### ثبت نام و افتتاح حساب در کارگزاری

در مرحله اول کاربر باید اکانت خود را در این بروکر ایجاد کرده، که نحوه انجام آن در مقاله زیر، به صورت کامل و تصویری برای کاربران آموزش داده شده است.

ثبت نام در آلپاری



### مرحله اول: شارژ حساب شخصی

کاربر باید در ابتدا حساب شخصی خود را، به مبلغ حداقل \$50 شارژ کند.

### مرحله دوم: ورود به بخش سرمایه گذاری در کابین شخصی

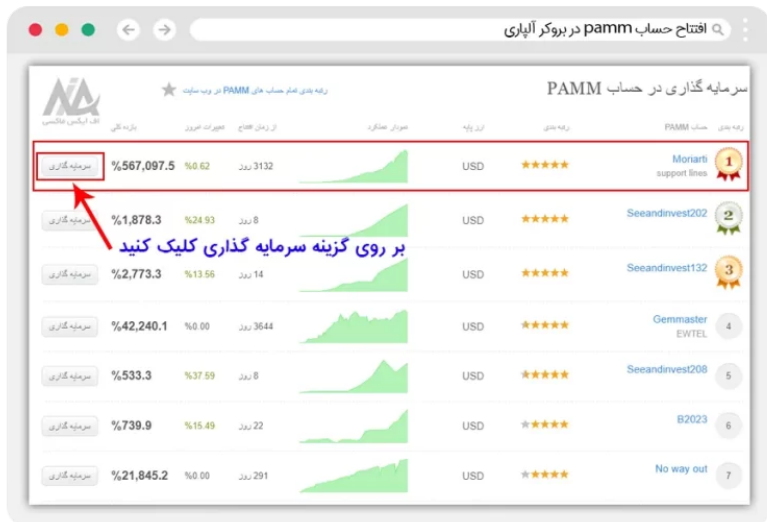
در قدم بعد کاربر باید وارد کابین شخصی خود شده، و مطابق تصویر زیر بر روی گزینه "سرمایه گذاری در حساب pamm" کلیک کند.



آموزش ساخت حساب پم (pamm) در آپاری - گام دوم

## مرحله سوم: انتخاب مدیر حساب سرمایه گذاری

در این مرحله بر خلاف روند معمول ثبت نام، کاربر باید قبل از انتخاب حساب، مدیر حساب را از لیست مربوط به مدیران در این بخش انتخاب کرده، و سپس بر روی گزینه «سرمایه گذاری» در جلوی نام مدیر حساب کلیک کند.



آموزش ساخت حساب پم (pamm) در آپاری - گام سوم

## مرحله چهارم: واریزی حداقل مبلغ تعیین شده توسط مدیر حساب پم

در مرحله آخر کاربر بعد از کلیک بر روی گزینه سرمایه گذاری، به صورت اتوماتیک وارد کابین شخصی خود شده؛ و در این مرحله باید تایید کند تا مبلغی که تعیین کرده از حساب شخصی کاربر، وارد حساب سرمایه گذاری پم او شود. بعد از این کار افتتاح حساب پم برای کاربر پایان می یابد.

برای این انتقال باید در بخش انتقال وجه، گزینه انتقال حساب به حساب را انتخاب کرده (انتقال داخلی)، و از حساب مورد نظر خود مبلغ مد نظر را به حساب پم مدیر حساب واریز نماید.



آموزش ساخت حساب پم (pamm) در آلپاری - گام چهارم

## نحوه ایجاد حساب پم برای مدیران حساب در آلپاری

ساخت حساب پم برای مدیران شبیه به ساخت یک حساب تجاری بوده، که در این بخش مراحل آن ذکر شده است.

مراحل ساخت حساب پم برای مدیران:

1. ورود به بخش حساب من در کابین؛
2. کلیک بر روی گزینه افتتاح حساب پم؛
3. انتخاب نوع حساب پم؛
4. نمایش اطلاعات حساب ایجاد شده.

## مرحله اول: ورود به بخش حسابهای pamm در کابین شخصی

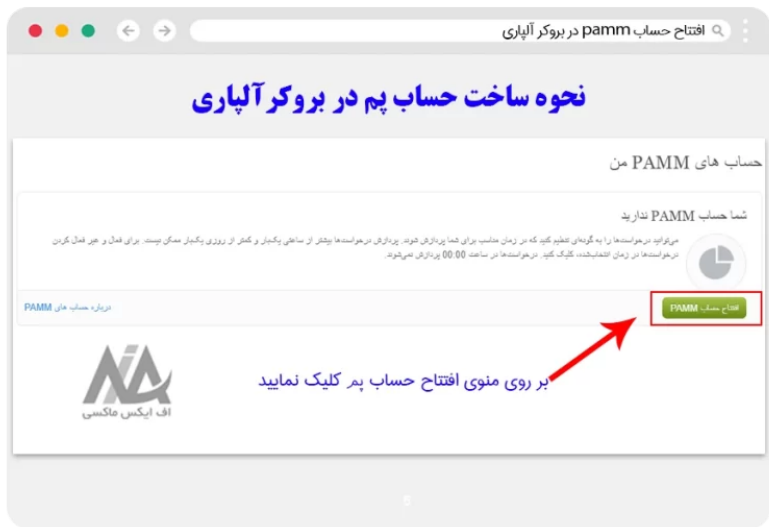
در مرحله اول کاربر باید وارد کابین شخصی خود شده، و از طریق بخش حساب من بر روی گزینه حساب های pamm وارد بخش ایجاد حساب شوید.



آموزش ساخت حساب پم (pamm) توسط مدیر در آلپاری - گام اول

## مرحله دوم: کلیک بر روی منوی افتتاح حساب pamm

در این بخش کاربر باید مطابق تصویر، بر روی گزینه "افتتاح حساب pamm" کلیک کند.



آموزش ساخت حساب پم (pamm) توسط مدیر در آلپاری - گام دوم

## مرحله سوم: انتخاب نوع حساب سرمایه گذاری توسط مدیر

در این بخش کاربر ابتدا باید از بین یکی از حساب های پم الپاری یکی را انتخاب کرده، و بعد از عمومی بودن یا خصوصی بودن حساب خود را مشخص نماید. در انتها بعد از انتخاب ارز پایه حساب پم، بر روی گزینه افتتاح حساب کلیک نماید.



آموزش ساخت حساب پم (pamm) توسط مدیر در آلپاری - گام سوم

## تفاوت حساب عمومی و خصوصی پم در آلپاری

در الپاری مدیران حساب می توانند انتخاب نمایند، که حساب آنها در لیست طبقه بندی شده بروکر و در بین دیگر حساب های pamm نمایش داده شود یا خیر. در صورتی که کاربر حساب خود را در حالت غیر عمومی قرار دهد، سایر کاربران علاقمند به سرمایه گذاری در این حساب تنها می توانند، با داشتن لینک مستقیم آن حساب به آن دسترسی پیدا کنند.

در واقع مدیر حساب می تواند با دادن این لینک به دوستان و خویشاوندان خود امکان سرمایه گذاری آنها در آن حساب را فراهم نماید.

البته مدیران حساب باید توجه داشته که اگر حساب به صورت خصوصی ایجاد شود، در آینده امکان تغییر آن به یک حساب عمومی قابل نمایش در لیست مدیران نمی باشد. همچنین باید اضافه نمود که حتی در صورت داشتن عملکرد عالی مدیر حساب، حساب او برای دیگر سرمایه گذاران نمایش داده نخواهد شد.

## مرحله چهارم: دریافت اطلاعات مربوط به حساب افتتاح شده

در مرحله آخر اطلاعات حساب برای مدیر pamm نمایش داده خواهد شد، و بعد از آن مدیر حساب باید واریزی به حساب مدیریتی خود را انجام دهد.



آموزش ساخت حساب پم (pamm) توسط مدیر در آلپاری – گام چهارم

## نحوه ساخت سپد پم برای سرمایه گذاری در آلپاری

سرمایه گذاران برای کاهش ریسک در معاملات انجام شده توسط مدیران حساب می توانند با ایجاد تنوع در پورتفوی معاملاتی خود و سرمایه گذاری در چند حساب مدیریتی پم در آلپاری این کار را انجام دهند. برای این کار باید مراحل زیر را انجام داد. این مراحل شامل موارد زیر می باشد:

- ورود به بخش سرمایه گذاری های من در کابین شخصی؛
- کلیک بر روی منوی سرمایه گذاری در حساب pamm؛
- انتخاب مدیر حساب.

## مرحله اول: ورود به بخش سبدهای pamm از کابین بروکر

مطابق تصویر زیر از بخش سرمایه گذاری های من بر روی سبدهای pamm کلیک نمایید.



آموزش ساخت حساب سپد پم (pamm) در آلپاری – گام اول

## مرحله دوم: کلیک بر روی گزینه سرمایه گذاری در سبد pamm

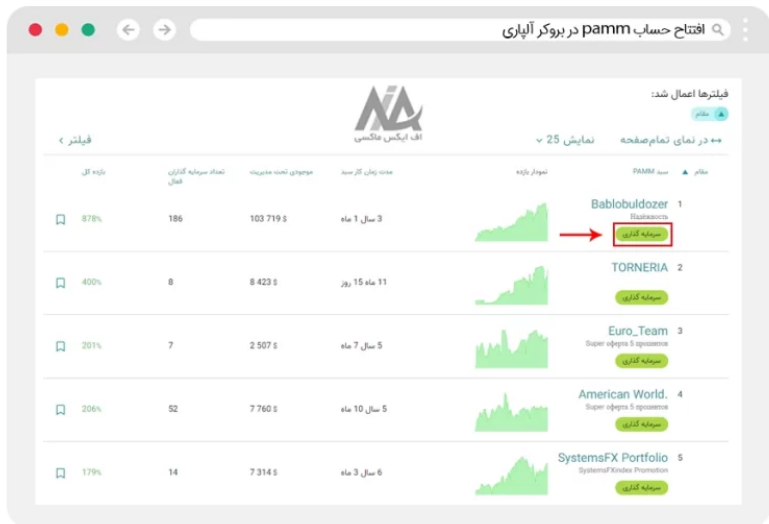
در این مرحله مطابق تصویر سرمایه گذار باید بر روی سرمایه گذاری در سبد pamm کلیک کند.



آموزش ساخت حساب سبدهای PAMM در آلپاری - گام دوم

## مرحله سوم: انتخاب مدیران حساب از لیست مدیران PAMM

در مرحله آخر به صفحه لیستینگ مدیران حساب هدایت شده و می‌تواند با سرمایه گذاری در یک حساب پم جدید، سرمایه گذاری خود را انجام داده و یک سبدهای PAMM ایجاد کنند.



آموزش ساخت حساب سبدهای PAMM در آلپاری - گام سوم

به طور کلی بازده سبدهای پم بسته به میزان سرمایه گذاری کاربر داشته و ممکن است با میزان نوشته شده متفاوت باشد. در نتیجه میزان سود کاربر بسته به میزان افزایش سرمایه گذاری کاربر، افزایش خواهد یافت. البته این کار ممکن است ریسک معاملات در سرمایه کاربر را افزایش خواهد داد.

## جمع بندی و نظر نویسنده درباره ایجاد حساب پم در alpari

به طور کلی ایجاد حساب پم و سرمایه گذاری در این پلتفرم ها، می‌تواند یک سرمایه گذاری سودآور برای کاربران بدون دانش مالی باشد. همچنین کاربران قادرند برای کاهش دادن میزان ریسک در معاملات و سرمایه ایشان، یک سبدهای PAMM تشکیل دهند.

سرمایه گذاران در این معاملات در حسابهای پم هیچ گونه دخالتی نداشته، و تمام معاملات و مدیریت حساب بر عهده مدیر حساب (manager) می‌باشد. در نتیجه این علاوه بر داشتن مزیتی که کاربر هیچ دانش معاملاتی نیاز نداشته، و می‌تواند معایبی داشته باشد.

اینکه کاربر هیچ گونه دخل و تصرفی در میزان ریسک در معاملات نداشته، بزرگترین عیب این نوع از معاملات باشد. در انتها می توان نتیجه گرفت که مهمترین کاری که کاربر باید انجام داده، انتخاب یک مدیر حساب مناسب با روحیات و خواسته های کاربر باشد.

از اینرو در صورت عدم تجربه در انتخاب یک حساب سرمایه گذاری مناسب، توصیه می کنیم که قبل از انتخاب حساب با مشاوران اف ایکس ماکسی در ارتباط باشید.



## سوالات متداول

### نحوه ایجاد حساب pamm در آلیاری چگونه می باشد ؟

کاربران برای ساخت حساب پم باید وارد وب سایت بروکر شده و، از طریق کابین شخصی، بر روی منوی سرمایه گذاری در حساب pamm کلیک کرده، و بعد از آن مدیر حساب مناسب را انتخاب نمایید.

### نحوه ارتباط با پشتیبانی اف ایکس ماکسی برای شروع سرمایه گذاری در حساب های پم الپاری چیست ؟

سرمایه گذاران می توانند از طریق لینک **تلگرام** که در زیر آمده، با کارشناسان در تمامی روزهای هفته در ارتباط باشند.

**درج نظر**

نام

متن نظر

**ارسال**

تماس با ما  
info@fxmaxi.com

ارتباط از طریق واتساپ

ارتباط از طریق تلگرام

00971582918510

تماس با ما

درباره ما

دسترسی سریع  
بهترین بروکرهای فارکس

بهترین بروکرهای باینری آپشن

بهترین صرافی های ارز دیجیتال

دانلود پلتفرم های معاملاتی

تقویم اقتصادی

خدمات ما  
ثبت نام در بروکرهای فارکس

ثبت نام در بروکرهای باینری آپشن

ثبت نام در صرافی های ارز دیجیتال

مشاوره رایگان در حساب های سرمایه گذاری



تمام تلاش گروه اف ایکس ماکسی، گردآوری به روز ترین اطلاعات و بررسی و معرفی بهترین و معتبرترین کارگزاری ها و صرافی ها است امیدواریم در این مسیر،



بتوانیم نقشی موثر در موفقیت کاربران در  
بازارهای مالی داشته باشیم

تمامی حقوق برای اف ایکس ماکسی محفوظ است